



RAHVUS- JA AJALOOARHIVI JUURDEEHITUSE ESKIIS J.LIIVI 4 TARTU U-DISAIN VAADE 1 3.11.2008



RAHVUS- JA AJALOOARHIVI JUURDEEHITUSE ESKIIS J.LIIVI 4 TARTU U-DISAIN VAADE 2 3.11.2008



RAHVUS- JA AJALOOARHIIVI JUURDEEHITUSE ESKIIS J.LIIVI 4 TARTU U-DISAIN VAADE SISEHOOVIST 3 3.11.2008

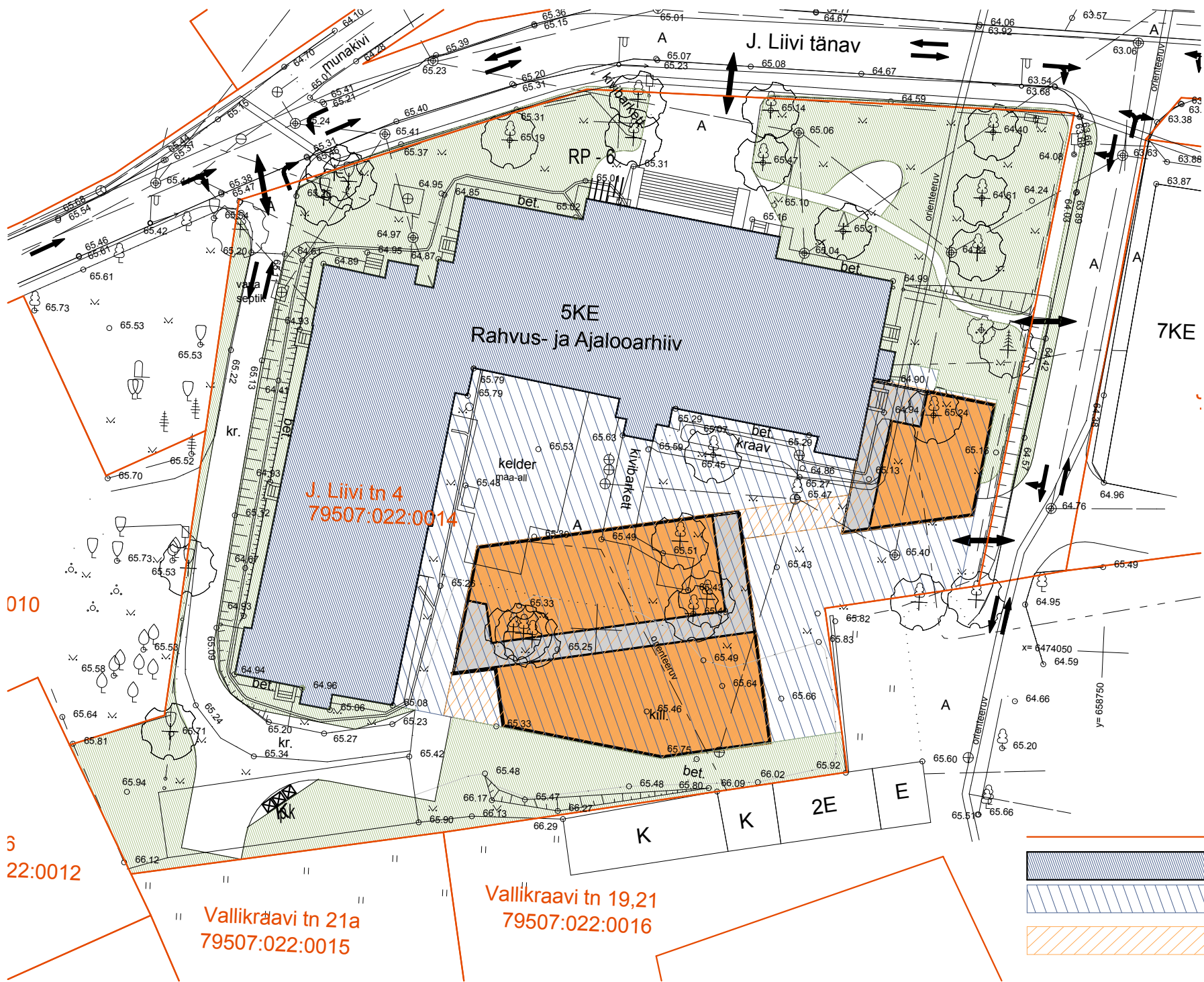




RAHVUS- JA AJALOOARHIVI JUURDEEHITUSE ESKIIS J.LIIVI 4 TARTU U-DISAIN VAADE 5 3.11.2008



RAHVUS- JA AJALOOARHIVI JUURDEEHITUSE ESKIIS J.LIIVI 4 TARTU U-DISAIN VAADE 6 3.11.2008



J. Liivi tn 4
79507:022:0014

010

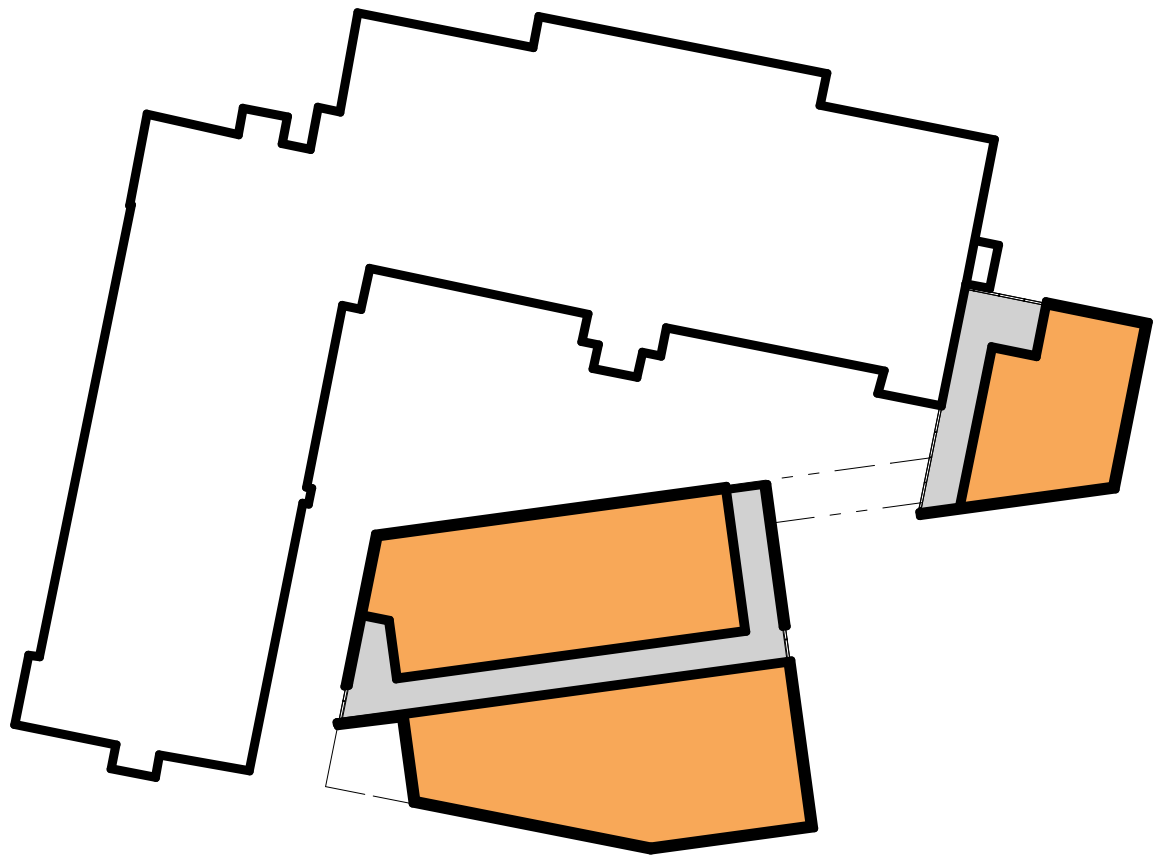
5
22:0012

Vallikraavi tn 21a
79507:022:0015

Vallikraavi tn 19,21
79507:022:0016

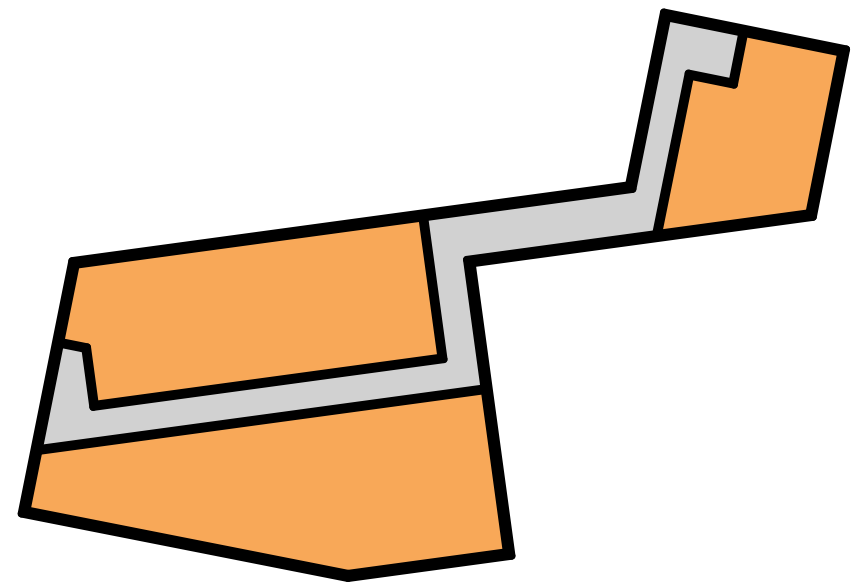
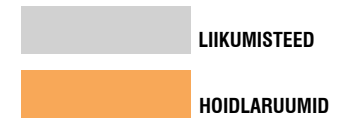
- KRUNDI PIIRID
- OLEMASOLEV SÄILUV HOONESTUS
- PLANEERITUD HOONESTUSALA (DETAILPLANEERING)
- PLANEERITUD JUURDEEHITUS

RAHVUS- JA AJALOOARHIIVI JUURDEEHITUSE ESКИIS J.LIIVI 4 TARTU U-DISAIN ASENDIPLAAN M 1:1500 3.11.2008



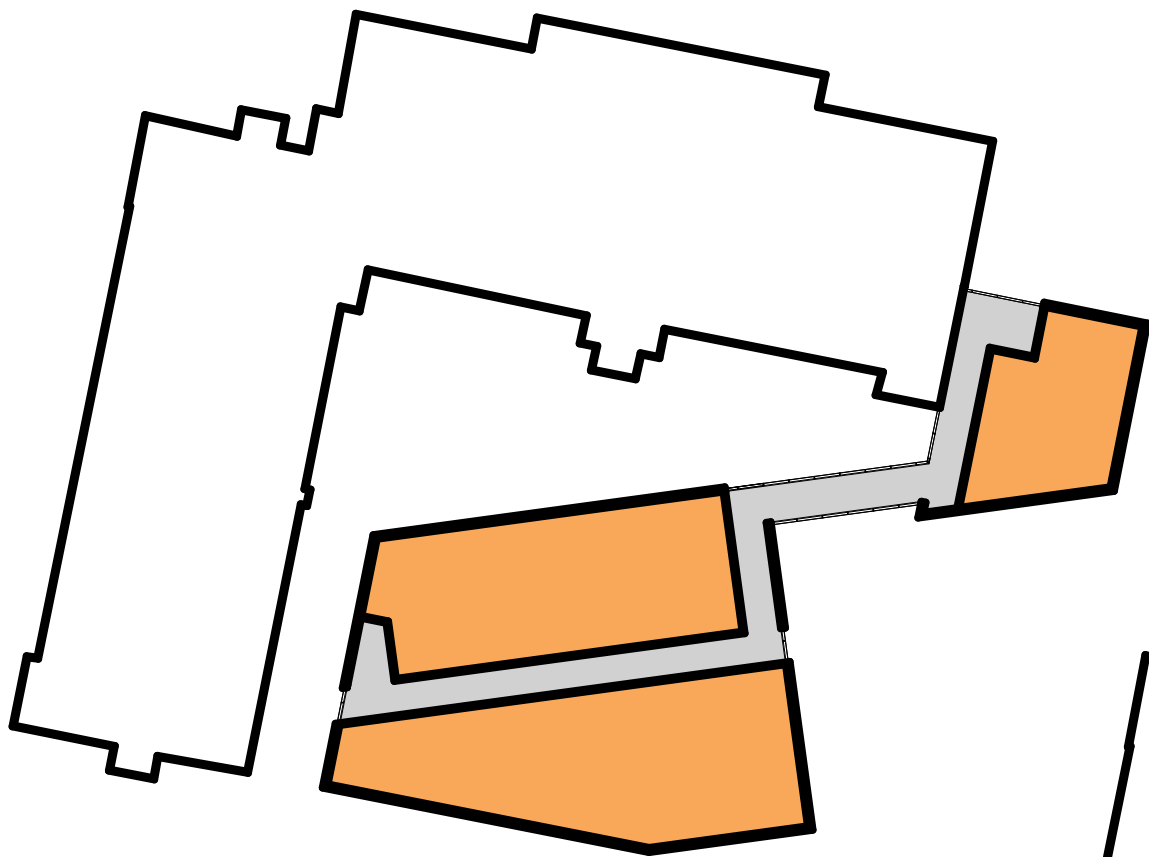
ESIMENE KORRUS

1:500



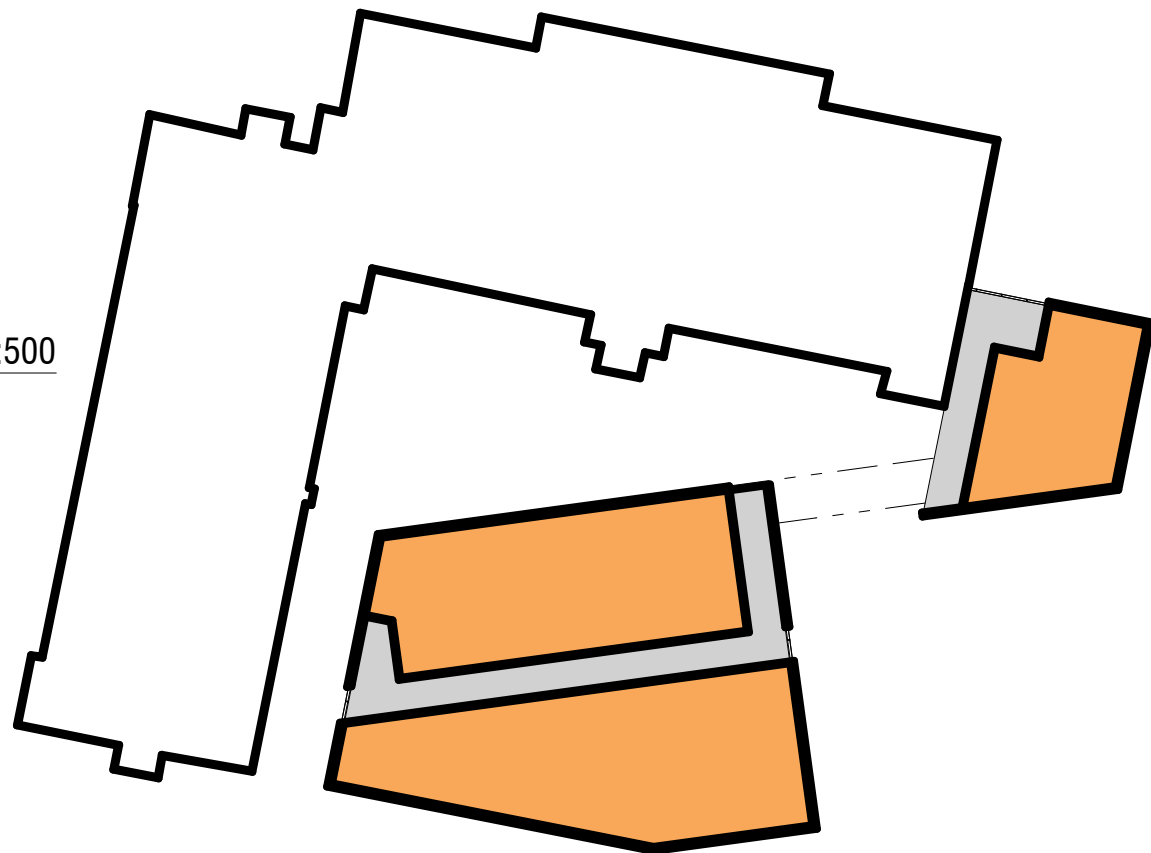
KELDER

1:500



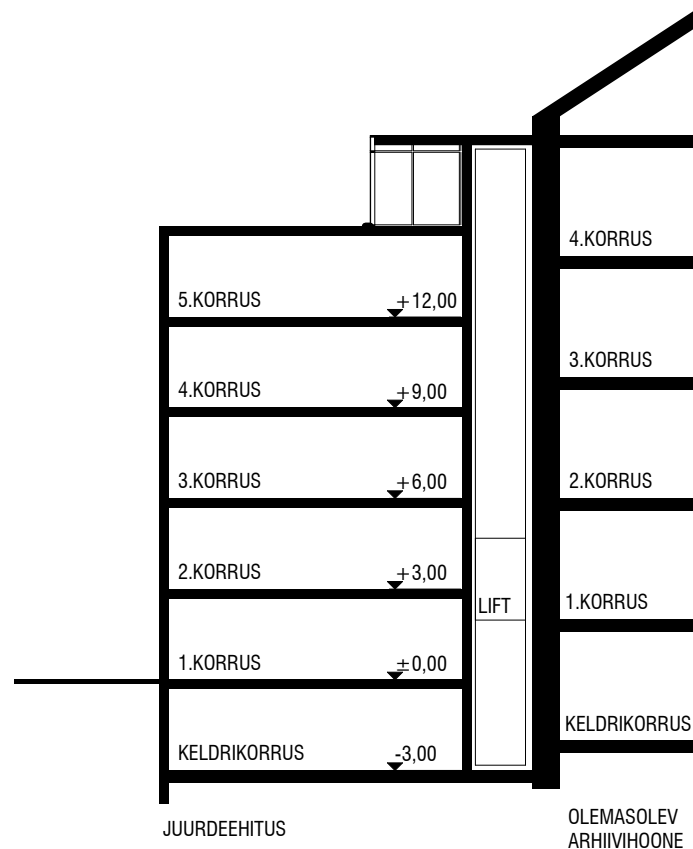
KOLMAS/NELJAS/VIIES KORRUS

1:500



TEINE KORRUS

1:500



JUURDEEHITUSE TEHNILISED NÄITAJAD

HOONE KORRUSELISUS - 5 + KELDER	
HOIDLARUUMIDE PIND KOKKU	3632
LIIKUMISTEED	969
KOKKU NETOPIND	4601
HOONE BRUTOPIND	4980

SELETUSKIRI

ÜLDIST.

Käesoleva eskiisiga on kavandatud arhiivihoonete juurdeehitus.

ASENDIPLAANILINE LAHENDUS.

Kinnistu paikneb Tartus aadressiga J.Liivi 4.

Juurdeehituse eripärane kuju on osaliselt tulenev nõutud kaugusest kinnistu piirist, mis on pool hoone kõrgusest. Sellest lähtuvalt on juurdeehitus justkui kahest osast koosnev ehitusmaht, mis on ühendatud galeeriiga. Juurdeehitus järgib planeeringuga etteantud hoonestusala.

ARHITEKTUURNE KONTSEPTSIOON. PLAANILAHENDUS.

Lahendus lähtub modernistlikest printsiipidest, on lihtne ja lakooniline. Olemasolevale eelmise sajandi alguses valminud hoonetele on kontrasti põhimõttel juurde ehitatud kaasaegne hoonemaht. Planeeritud sisehoov võimaldab olemasoleva hoone ruumidele valguse juurdepääsu ning ei sulge vaateid vanadele fasaadidele. Fasaadikattematerjaliks on peegeldav komposiitplekk, mis võimaldab huvitavaid vaateid nii sisehoovist kui mujalt. Plaanilahenduslikult asuvad koridori ümber hoidlaruumid. Kuna vana ja uue hoone korruste kõrgus on erinev, on ühenduseks mõeldud kasutada mõlema hoone korruste tasapinnas peatuvat lifti.

KONSTRUKTSIOON, EHTUSMATERJALID, VIIMISTLUS.

Hoone ehitatakse betoonist kandekonstruktsioonidest. Viimistlusmaterjalidest kasutatakse põhiliselt peegeldavat komposiitplekki, koridoride ja galeriide osas ka klaasitud fassaadi.

Hoone siseviimistlus peaks olema lähtuvalt välisarhitektuurist modernistlik ja lihtne ning heledates toonides.

TEHNILISED NÄITAJAD:

HOONEALUNE PIND:	816	M2
SULETUD BRUTOPIND	4980	M2
NETOPIND:	4601	M2
MAHT:	14940	M3

U-DISAIN